



## A gumiabroncs élettartama - tények & adatok

A gumiabroncsok nem élelmiszertermékek, így nincs „minőségét megőrzi” dátumuk. A gumiabroncs élettartamát befolyásolják azok a körülmények, amelyeknek használat közben ki van téve (pl. terhelés, sebesség, abroncsnyomás, közutak állapota). A gumiabroncs üzemképessége nagyban függ attól is, hogy hogyan tárolják (hőmérséklet, nedvességtartalom, elhelyezés).

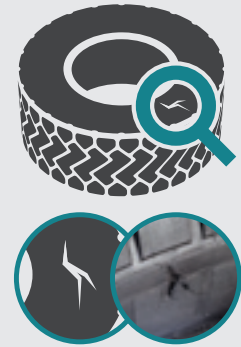
A futófelület barázdáiban látható repedések



Az oldalfalon látható kidudorodások



Az oldalfal sérülései



A gumiabroncs élettartamát nagyban befolyásolják használatának körülményei. Mivel ezek a körülmények nagyon eltérőek lehetnek, a gyártás pillanatában nem lehet pontosan megjósolni a gumiabroncs élettartamát. Minél régebbi a gumiabroncs, természetesen annál nagyobb az esélye annak, hogy a használattal összefüggő körülmények, vagy egyszerűen a kopás miatt cserére van szükség.

A gumiabroncsok biztonságának garantálásában a gumiabroncs-forgalmazók és a járművezetők egyaránt rendkívül fontos szerepet játszanak. Többféle mód van arra, hogy növeljük a gumiabroncsok élettartamát, és hogy ellenőrizzük, hogy biztonságosan használhatók-e.

A gumiabroncsot le kell szerelni, ha a futófelület profilmélysége lecsökken az uniós jogszabályokban minimálisan megengedett értékre; ha a gumiabroncson vágások, repedések, kidudorodások vagy a napfény által okozott károk jelei láthatók; vagy ha helytelen használat, például túl alacsony nyomás vagy túlterhelés jelei jelentkeznek.

Mivel a gumiabroncsok rendkívül intenzív használatnak vannak kitéve, ajánlatos minden személygépkocsira, motorkerékpárra, kisteherautóra, lakókocsira, utánfutóra és traktorra felszerelt gumiabroncsot (ideértve a pótkerekeket is) rendszeresen ellenőriztetni. Az iparág szakemberei hangsúlyozzák a felhasználók karbantartás terén játszott fontos szerepét. A megfelelő karbantartás a legjobb garancia arra, hogy a gumiabroncs hosszú ideig használható legyen.

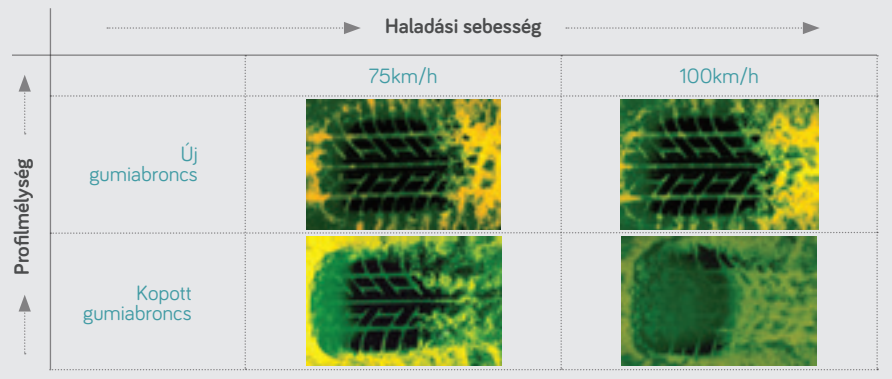
Az iparág szakemberei azt javasolják, hogy a felhasználók havonta ellenőrizzék a gumiabroncsok nyomását és a futófelület kopását, illetve hogy időszakosan végeztessék el a gumiabroncsok forgatását, a kerékiegyensúlyozást és a futómű-beállítást. Fontos, hogy a felhasználók odafigyeljenek minden olyan jelre, ami arra utalhat, hogy ideje lecserélni a gumiabroncsokat.

Ezen javaslatok és iránymutatások betartása nem tudja garantálni, hogy a gumiabroncsnak nincs olyan nem látható belső hibája, amely alkalmatlanná teheti a további használatra.

A járművezetőknek a megnövekedett zajra vagy rázkódásra is oda kell figyelniük, hiszen mindkettő annak a jele lehet, hogy ideje lecserélni a gumiabroncsot, vagy utalhat olyan mechanikai kopásra, amely abroncsproblémákat okozhat.

A jármű- és a gumiabroncsgyártók egymással együttműködve, fejlett technológiákat felhasználva igyekeznek jó minőségű és biztonságos termékeket kifejleszteni. A járművekre és az azokra szerelt gumiabroncsokra egyaránt vonatkozik, hogy a hosszú élettartam és megfelelő teljesítmény alapfeltétele a megfelelő karbantartás.

A gumiabroncsnak mekkora része érintkezik az útfelülettel 1 mm-es vízrétegben



ha a témáról szeretne többet megtudni, látogasson el az alábbi weboldalra:

[www.tyreaware.org/service-life](http://www.tyreaware.org/service-life)