



Feiten en cijfers over levensduur

Banden zijn geen voeding en ze hebben dus ook geen houdbaarheidsdatum. De omstandigheden van het gebruik van de band zoals de lading, de snelheid, de bandendruk, wegproblemen of schade beïnvloeden de levensduur van de band. De levensduur van een band is afhankelijk van de manier waarop de band opgeslagen werd zoals de temperatuur, vochtigheid en positie.

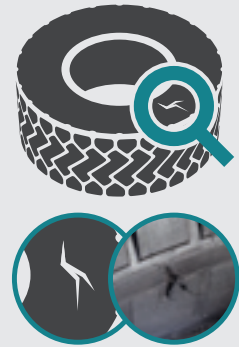
Barsten tussen bandenprofielen



Bulten in de bandwand



Schade aan de zijwand



De levensduur van een band wordt beïnvloed door de omstandigheden waarin hij wordt gebruikt. Omdat deze omstandigheden erg kunnen variëren, valt het bij de productie moeilijk te voorspellen hoelang een band zal meegaan. Hoe ouder de band, hoe groter echter de kans dat hij vervangen moet worden door gebruiksomstandigheden of slijtage.

Bandenspecialisten en bestuurders spelen een zeer belangrijke rol bij het verzekeren dat de banden veilig presteren. Er zijn heel wat manieren om de levensduur van de band positief te beïnvloeden en te controleren dat de banden veilig blijven.

Banden moeten van de voertuigen gehaald worden als het profiel afgesleten is tot op de minimumdiepte overeenkomstig de EU-wetgeving, als er tekenen zijn van sneeën, barsten, bulten, zonneschade of van verkeerd gebruik zoals een te lage bandendruk of overbelasting.

Gezien het intensieve gebruik van banden is het raadzaam alle banden (en reservebanden) waarmee auto's, motors, lichte vrachtwagens, caravans, vrachtwagens, aanhangwagens en tractoren zijn uitgerust, regelmatig te inspecteren. De sector benadrukt de rol van de gebruiker voor de zorg en het onderhoud. Een band die correct wordt onderhouden is een band die lang meegaat.

De sector beveelt de consument aan om de banden maandelijks te controleren op de

juiste bandendruk en slijtage van het profiel en om regelmatig te zorgen voor rotatie, balanceren en uitlijning. Zowel handen als ogen zijn nuttig om tekenen op te sporen dat een band best vervangen kan worden.

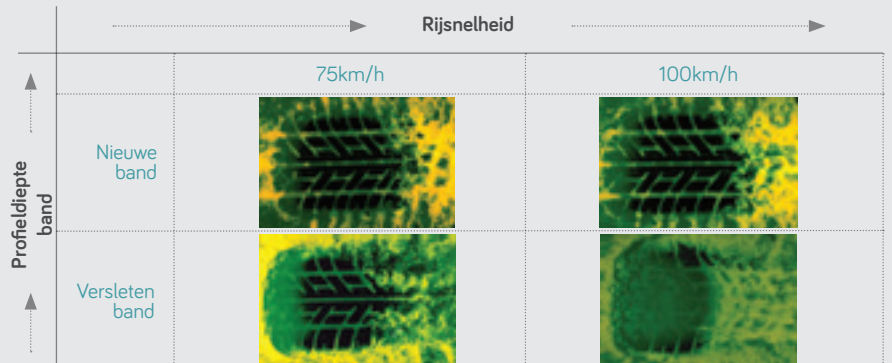
Deze aanbevelingen en richtlijnen kunnen echter niet garanderen dat een band geen intern, niet op te sporen probleem heeft waardoor hij niet verder gebruikt kan worden.

Bestuurders moeten ook letten op toegenomen lawaai of trillingen. Beiden zijn

mogelijke indicaties van een te vervangen band of van mechanische slijtage die voor bandenproblemen kan zorgen.

Voertuig- en bandenfabrikanten werken samen om producten te creëren die een behoorlijke tijd meegaan en veilig gebruikt kunnen worden. Hiervoor worden in toenemende mate complexe technologieën in de banden verwerkt. Voor efficiënte prestaties van zowel het voertuig als de banden op de lange termijn is onderhoud essentieel.

Hoeveel van uw band staat in contact met de weg bij 1 mm water?



leer meer op:

www.tyreaware.org/service-life