



Fakta a údaje o životnosti

Pneumatiky nejsou potraviny, proto nemají žádné datum doporučené spotřeby. Jejich životnost ovlivňují podmínky, kterým byly vystaveny, například náklad, rychlost, tlak huštění, nerovnosti vozovky a poškození. Použitelnost pneumatiky v průběhu času je závislá na tom, jak se pneumatika skladuje, například za jaké teploty, v jaké vlhkosti a poloze.

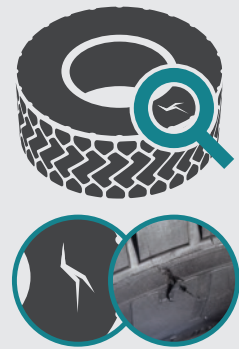
Praskliny mezi drážkami dezénu



Boule na boku pneumatiky



Poškození bočnice pneumatiky



Životnost pneumatiky ovlivní podmínky, za kterých je používána. Protože se tyto podmínky velice různí, není možné ji už z výroby přesně stanovit. Samozřejmě však platí, že čím starší pneumatika, tím větší pravděpodobnost, že bude nutné ji vyměnit v důsledku opotřebení nebo jiných faktorů souvisejících s jejím používáním.

Odpovědnost za bezpečný výkon pneumatik leží do značné míry na prodejcích a řidičích. Existuje mnoho způsobů, jak pozitivně ovlivnit životnost pneumatiky a postarat se o to, aby byla dlouho bezpečně použitelná.

Pneumatika by se měla z vozidla odmontovat, pokud je během opotřebení na minimální přípustnou hloubku podle legislativy EU, objeví-li se na ní trhliny, praskliny, vybouleniny nebo poškození od slunce, nebo pokud vykazuje známky špatné údržby, například podhuštění nebo přetěžování.

Protože se pneumatiky používají tak často, doporučuje se, aby všechny pneumatiky (včetně rezervních) namontované na automobily, motocykly, lehké užitkové vozy, obytné přívěsy, přípojná vozidla, nákladní vozidla a tahače byly pravidelně kontrolovány. Výrobci zdůrazňují roli uživatele při péči a údržbě. Pneumatika, o kterou je dobře postaráno, dlouho vydrží.

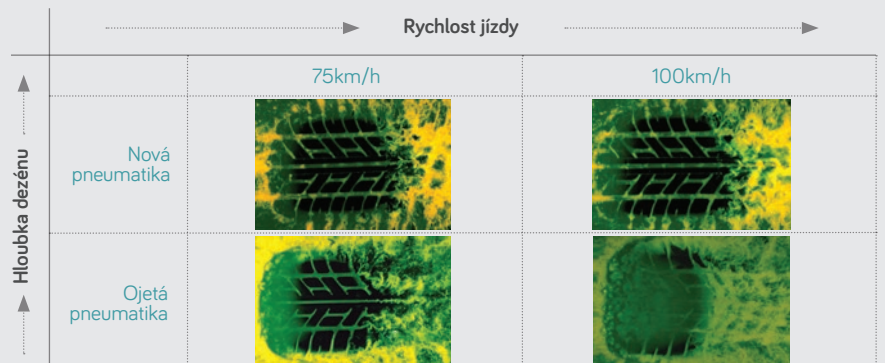
Výrobci doporučují, aby spotřebitelé prováděli kontrolu pneumatik každý měsíc – zkontrolovali tlak huštění a opotřebení vzorku dezénu, aby pravidelně měnili pozice pneumatik a nechávali provádět vyvážení kol a seřízení geometrie vozidla. Spotřebitelé by se také pohmatem a pohledem měli přesvědčit, jestli pneumatika nejeví známky toho, že potřebuje vyměnit.

Tato doporučení a pokyny ovšem nemohou zabránit vzniku vnitřního poškození, které navenek není vidět, ale přesto pneumatiku vyřadí z provozu.

Řidiči by si také měli všimnout zvýšeného hluku nebo vibrací, které také mohou napovídat, že je pneumatiku třeba vyměnit, nebo mechanického opotřebení, které může způsobit vážné problémy.

Výrobci vozidel a pneumatik spolupracují, aby vytvářeli produkty, které jsou bezpečné po dobu celé životnosti, a používají k výrobě stále složitější technologie. Aby vozidlo i pneumatiky dlouho účinně fungovaly, je řádná údržba nezbytná.

Jak velký povrch pneumatiky je v kontaktu s vozovkou při 1 mm vody



Pro další informace navštivte:

www.tyreaware.org/service-life