

TYREAWARE



The European Tyre and Rubber Manufacturers' Association (ETRMA) är ansiktet utåt för däckindustrin i Europa, med den huvudsakliga målsättningen att representera tillverkarnas reglerande och relaterade intressen på europeisk och internationell nivå.

Tillsammans med sina medlemmar strävar ETRMA efter att minska miljöpåverkan från däck och samtidigt garantera höga standarder för däckens säkerhetsrelaterade prestanda.






Organisationen består av enskilda tillverkningsföretag och nationella däckorganisationer som strävar efter att förbättra branschen genom att tillhandahålla information om policyer och utbildning inom områden som t.ex. ekonomi, hälsa och säkerhet, miljöskydd och transport.

ETRMA har arbetat med EU-kommissionen och andra relevanta institutioner på anmodan av däckindustrin för att underlätta införandet

av EU:s däcksmärkning, i syfte att förse konsumenter med nödvändig information om säkerhet och annan däcksprestanda.

I sin strävan att främja god praxis har man skapat grundläggande riktlinjer och rekommendationer för däcksförsäljare och konsumenter som vi delat i detta informationspaket. Paketet innehåller material som avser gynna värdekedjan att dela bästa praxis för däckshantering och lagring, servicelivslängd och grundläggande däckssäkerhet och underhåll för konsumenter.

Allt material, inklusive översatt material, högupplösta bilder, infografik och högkvalitativt videomaterial finns tillgängligt online.

 Personbil  Lätt Lastbil
 Lastbil/Buss
 Traktor  Motorcykel

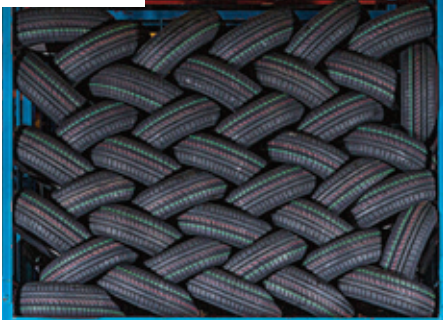


lär dig med om EU-däcksmärkningen genom att besöka:

www.etrma.org/tyres/tyre-labelling



TRANSPORT



TRANSPORT



LOSSNING



LOSSNING



LAGRING



LAGRING

