



TYRE AWARE



La Asociación Europea de Fabricantes de Neumáticos y Caucho (ETRMA) es la voz de la industria de neumáticos en Europa, con el objetivo principal de representar los intereses de los fabricantes, en especial respecto a la legislación, a nivel europeo e internacional.

Junto con sus miembros, ETRMA se ha comprometido a reducir el impacto ambiental de los neumáticos al tiempo que garantiza un alto nivel de seguridad de los neumáticos.

La organización está compuesta por empresas fabricantes y asociaciones nacionales de neumáticos, como la Comisión de fabricantes de neumáticos del Consorcio del Caucho en España, que no escatiman esfuerzos para mejorar la industria, informando a la administración pública y educando en áreas como la economía, la salud y la seguridad, la protección del medio ambiente y el transporte.

ETRMA ha trabajado con la Comisión Europea y otras instituciones de importancia en representación de la industria de los neumáticos para facilitar la introducción

del etiquetado de neumáticos en la UE, con el fin de ofrecer a los consumidores la información necesaria acerca de la seguridad y otras prestaciones de los neumáticos.

En un esfuerzo por promover las buenas prácticas, se han creado pautas básicas y recomendaciones para distribuidores de neumáticos y consumidores que se reflejan en este documento. El presente documento contiene materiales destinados a ayudar a la cadena de valor a compartir las mejores prácticas sobre la manipulación y almacenamiento de los neumáticos, su vida útil, seguridad básica y mantenimiento adecuado de los neumáticos por los consumidores.

Todos los materiales, incluyendo imágenes de alta resolución, infografías y vídeos de alta calidad están disponibles online.

- Automóviles
- Furgonetas
- Camiones / Autobús
- Tractores
- Motocicletas

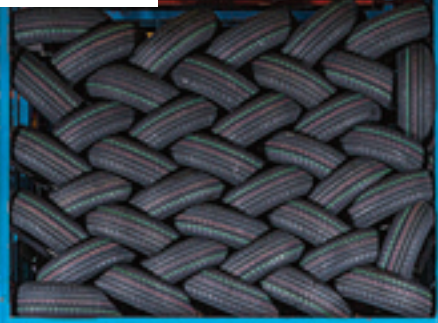


Infórmese más acerca de la Etiqueta Europea de los neumáticos, visitando:

www.etrma.org/tyres/tyre-labelling



TRANSPORTE



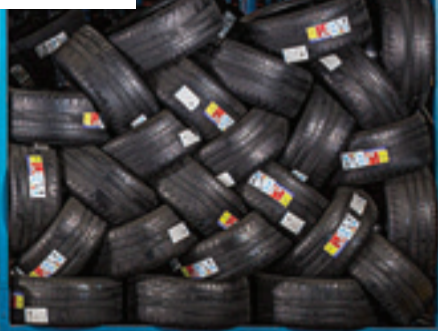
TRANSPORTE



DESCARGA



DESCARGA



ALMACENAJE



ALMACENAJE

