

TYRE AWARE



BIEN CONNAÎTRE LE PNEU

L'ETRMA (European Tyre and Rubber Manufacturers' Association) est l'association porte parole du secteur du pneu en Europe. Son objectif principal est de défendre les intérêts des manufacturiers sur les question réglementaires et sur d'autres sujets qui y sont liés, tant au au niveau européen qu' international.

Avec le soutien de ses membres, l'ETRMA s'engage à réduire l'impact environnemental des pneus tout en s'assurant de l'existence de normes élevées sur les performances des pneus en matière de sécurité.

Cette organisation est constituée d'entreprises industrielles qui s'efforcent d'améliorer leur secteur par une politique d'information et d'éducation sur des domaines aussi variés que l'économie, la santé et la sécurité, la protection de l'environnement et le transport.

L'ETRMA a travaillé, au nom du secteur du pneu, avec la Commission Européenne et d'autres institutions compétentes pour faciliter l'introduction de l'étiquetage des pneus dans l'UE, afin de donner aux consommateurs

toutes les informations nécessaires sur la sécurité et autres performances des pneus.

Dans ses efforts pour promouvoir les bonnes pratiques, elle a élaboré des lignes-guide et des recommandations pour les distributeurs et consommateurs de pneus, qui sont reprises dans ce document. Ce dernier contient des éléments d'information pour aider la chaîne de valorisation à partager des bonnes pratiques sur la manutention et le stockage des pneus, la durée de service et les principes de sécurité, ainsi que de leur entretien pour les consommateurs.

Tous ces éléments d'information, incluant des récits traduits, des images haute résolution, de l'infographie et une vidéo de qualité, sont disponibles en ligne.

- Véhicule de tourisme
- Camion / Bus
- Camionnette
- Tracteur
- Moto



Découvrez-en plus sur l'étiquetage UE des pneus en consultant :

www.etrma.org/tyres/tyre-labelling

TRANSPORT



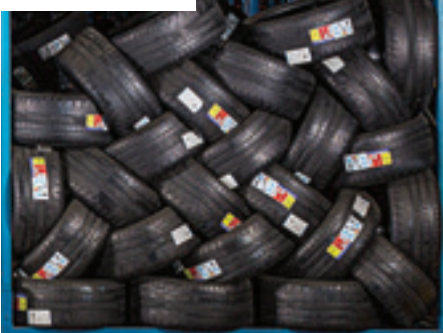
TRANSPORT



DÉCHARGEMENT



DÉCHARGEMENT



STOCKAGE



STOCKAGE

