



## Date și cifre cu privire la durata de viață

Anvelopele nu sunt alimente, prin urmare, nu au inscripționat „a se consuma înainte de data”. Condițiile de exploatare la care a fost supusă anvelopa, cum ar fi sarcina, viteza, presiunea, pericolele rutiere și deteriorările din trafic, vor afecta durata de viață. Durabilitatea unei anvelope depinde de modul în care aceasta a fost depozitată, importante fiind spre exemplu, temperatura, umiditatea și poziția.

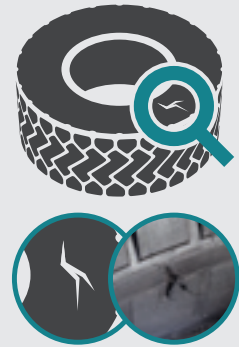
Crăpătură pe banda de rulare



Umflătură în peretele anvelopei



Daune pe peretele lateral



Durata de viață a unei anvelope este afectată de condițiile de utilizare. Deoarece condițiile de exploatare pot fi foarte diferite, stabilirea cu precizie a duratei de viață a unei anvelope nu este posibilă. Cu toate acestea, cu cât este mai veche anvelopa, cu atât șansele ca aceasta să trebuiască a fi schimbată sunt mai mari, datorită condițiilor conexe de exploatare, sau pur și simplu datorită uzurii.

Atât comercianții de anvelope, cât și conducătorii auto joacă un rol important în a asigura că anvelopele funcționează în condiții de siguranță. Există o mulțime de metode de a influența în mod pozitiv durabilitatea anvelopelor și de a verifica dacă acestea pot fi utilizate în continuare în siguranță.

Anvelopele ar trebui scoase din uz dacă adâncimea profilului benzii de rulare este cea minimă reglementată de legislația UE în cazul în care există semne de tăieturi, fisuri, umflături sau deteriorări datorate soarelui ; sau dacă există semne de exploatare neconformă, cum ar fi presiunea prea mică sau supra-încărcarea.

Deoarece anvelopele sunt atât de mult utilizate, se recomandă ca toate anvelopele (inclusiv roata de rezervă) montate pe autoturisme, motocicletele, camioanele, rulote, remorci și tractoare, să fie inspectate cu regularitate. Industria anvelopelor subliniază rolul utilizatorului în ceea ce privește îngrijirea și întreținerea. O anvelopă întreținută în mod corespunzător este o anvelopă cu o durată de viață mai lungă.

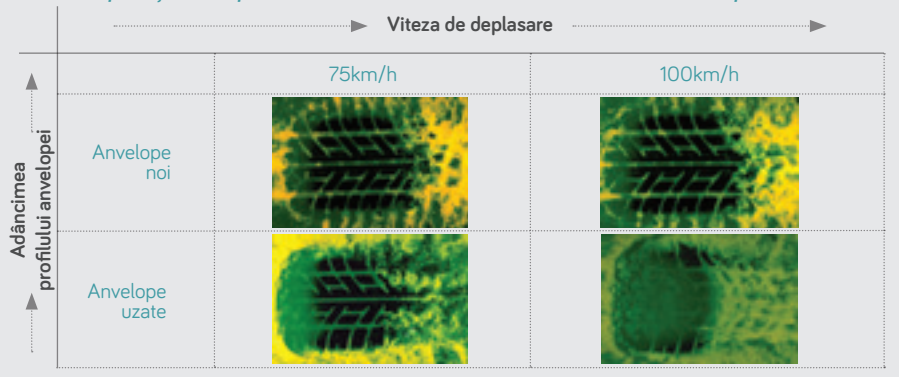
Industria anvelopelor recomandă utilizatorilor să facă inspecția anvelopelor lunar – verificând presiunea și uzura benzii de rulare, precum și verificarea periodică a rotației anvelopelor, echilibrarea roților și verificarea geometriei. De asemenea, utilizatorii ar trebui să-și folosească simțurile vizuale și palpabile pentru a observa semnele care pot necesita înlocuirea unei anvelope.

Aceste recomandări și instrucțiuni nu pot asigura faptul că o anvelopă nu prezintă nicio deteriorare internă nedetectabilă, care poate face utilizarea în continuare inacceptabilă.

Conducătorii auto ar trebui să fie atenți la zgomotele sau vibrațiile crescute – ambele pot indica faptul că o anvelopă trebuie înlocuită sau că există o uzură mecanică, aceasta din urmă putând cauza probleme anvelopelor.

Producătorii de autovehicule și anvelope colaborează între ei, cu scopul de a crea produse sigure, cu o durabilitate bună și care conțin o tehnologie din ce în ce mai complexă. Atât pentru autovehicule, cât și pentru anvelope, pentru a funcționa eficient pe o durată lungă de timp, întreținerea este esențială.

Cât din suprafața anvelopei este în contact cu carosabilul într-un milimetru de apă



Aflați mai multe vizitând:

[www.tyreaware.org/service-life](http://www.tyreaware.org/service-life)